

**ВОЗМОЖНОСТИ
ВЗАИМОДЕЙСТВИЯ В ОБЛАСТИ
ОНЛАЙН-ОБРАЗОВАНИЯ
КРСУ- СПБПУ**



**КАЛМЫКОВА СВЕТЛАНА
ВЛАДИМИРОВНА**

Центр открытого образования
Директор, к.п.н., доцент
kalmykova_sv@spbstu.ru



ЗАДАЧИ НАШЕГО ЦЕНТРА

1. СОПРОВОЖДЕНИЕ РАЗРАБОТКИ И ВНЕДРЕНИЯ ОНЛАЙН-КУРСОВ

- Разработка, сопровождение, обновление массовых открытых онлайн-курсов
- Методическое сопровождение разработки и внедрения онлайн-курсов
- Взаимодействие с внешними образовательными платформами
- Сетевое взаимодействие

2. ТЕХНИЧЕСКОЕ СОПРОВОЖДЕНИЕ

- Сопровождение системы дистанционного обучения (СДО СПбПУ), разработка и внедрение дополнительных сервисов
- Техническое сопровождение аудитории потокового тестирования
- Взаимодействие с другими информационными системами СПбПУ

3. ДПО

- Техническая поддержка реализации ДПО в онлайн-формате
- Разработка и проведение ПК в области онлайн-компетенций
- Консультирование слушателей по всем возникающим вопросам



ОНЛАЙН-РЕСУРСЫ ОБРАЗОВАТЕЛЬНОГО ПРОЦЕССА

Открытое образование

Современная образовательная платформа, предлагающая российским университетам использовать или размещать онлайн-курсы для реализации основных образовательных программ.

Платформа создана Ассоциацией «Национальная платформа открытого образования», учрежденной ведущими университетами - МГУ им. М.В. Ломоносова, СПбПУ, СПбГУ, НИТУ «МИСиС», НИУ ВШЭ, МФТИ, УрФУ и Университет ИТМО.



14 Вузов-партнеров по сетевому взаимодействию

СИСТЕМА ДИСТАНЦИОННОГО ОБУЧЕНИЯ

ВХОД ПО ЕДИНОЙ УЧЕТНОЙ ЗАПИСИ СПБПУ



ОБРАЗОВАТЕЛЬНЫЕ ПОРТАЛЫ СПБПУ

17+ ПОРТАЛОВ

- [Центральный сервер](#)
- [Портал ГИА](#)
- [Портал НОКО](#)
- [Открытые курсы](#)
- [Портал курса «Основы проектной деятельности»](#)
- [Портал Оценочных средств](#)
- [Портал ИДО](#)
- [Портал вступительных экзаменов](#)
- Порталы институтов
https://dl-___.spbstu.ru/



ВНЕШНИЕ ПОРТАЛЫ

150+ MOOK

Внешние открытые образовательные платформы:

- Открытое образование
- XuetangX

ВСПОМОГАТЕЛЬНЫЕ СИСТЕМЫ

- Сервер видеохостинга
- Система прокторинга
- Сервис web-конференций

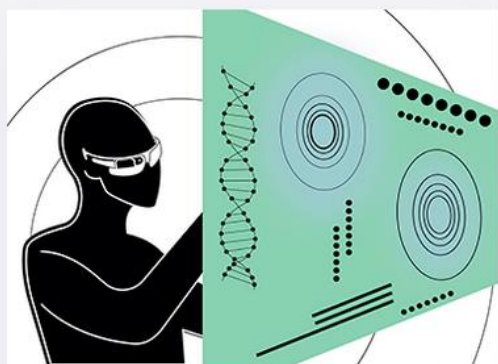
30 000+
пользователей

5000+
ресурсов

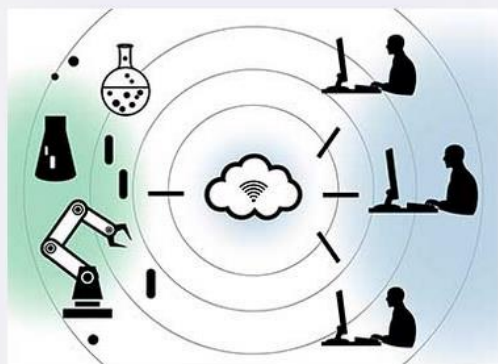
ЛАБОРАТОРНЫЙ ОНЛАЙН-КАМПУС



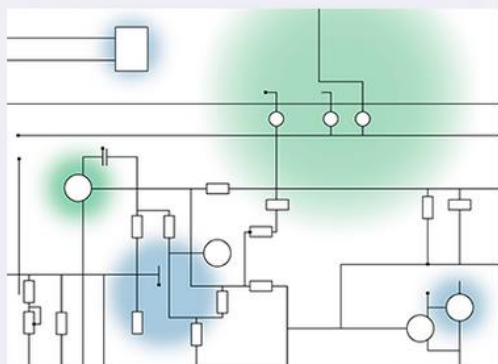
VR лаборатории



AR лаборатории



Удаленные лаборатории



Моделирование процессов



Виртуальная модель гидропривода



Виртуальные стелсы



Виртуальная компрессорная лаборатория



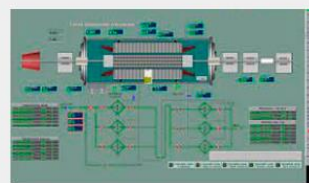
Арт-лаборатория ArtPolyLab



Виртуальный выставочный зал является расширенной версией реальной арт-лаборатории, которая привлекает учащихся



Виртуальный энергоблок АЭС (в процессе установки)



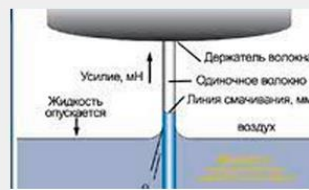
Тренажер Автоматики управления генератор электрических станций



Цифровой комплекс РЗА электрической подстанции



ПТК высокоавтоматизированной электрической подстанции



Смачиваемость поверхностей. Поверхностное натяжение жидкости



Диалоговый компьютерный тренажер «Экономика предприятия»

ПРОСТРАНСТВО MOODLE В ПОЛИТЕХЕ



CONTINGENT ENROLL

Можно:

- **Синхронизировать** данные из внешней системы учета студентов АС контингента (общей актуальной базы студентов СПбПУ) с данными на курсе.
- Получать информацию о студентах по номерам групп, записанных на курс. При этом реализована не только запись на курс, но и **механизм автоматического удаления** и создания учётной записи студента на самом портале СДО.

Состав групп студентов динамически меняется в университете и если студент отчислился или, наоборот, поступил, то эта информация **автоматически** будет отражена в курсе.

125



ПОЛИТЕХ

moodle



MOODLE VIDEOLECTURE

Moodle Videolecture



ПОЛИТЕХ

moodle



COURSE DELETE

Course Delete



ПОЛИТЕХ

moodle



CONTINGENT ENROLL

Contingent Enroll



ПОЛИТЕХ

moodle



COURSE GENERATOR

Course Generator



НАШИ РЕСУРСЫ СОЗДАНИЯ ВИДЕОКОНТЕНТА

1. КЛАССИЧЕСКАЯ СТУДИЯ

Съемка и монтаж видеокурсов и отдельных видеопродуктов в образовательных или коммерческих целях. Используем профессиональную видео- и звукозаписывающую технику, телесуфлёр и оборудование для онлайн-трансляций.

2. СТУДИЯ САМОЗАПИСИ

Студия самозаписи подходит для создания, обновления видеолекций и обучающих видео, записи и трансляции вебинаров, озвучки, скринкастов без привязки к съемочной группе.

3. ВЫЕЗДНЫЕ СЪЕМКИ НА ЛЮБОЙ ЛОКАЦИИ

4. СОЗДАНИЕ АНИМАЦИИ И ИНФОГРАФИКИ (2D И 3D ОБЪЕКТЫ)



Обучающимся

Преподавателям

Партнерам



СТУДЕНТУ

Возможность обучаться в онлайн-среде без потери качества обучения с сохранением всех льгот, совмещать работу и учёбу, взаимодействовать с большим количеством единомышленников, обучаться у лучших практиков



ПРЕПОДАВАТЕЛЮ

Возможность организовать самостоятельную и групповую работу для студентов, повысить вовлеченность аудитории в образовательный процесс, сохранить интеллектуальное наследие

125



ПОЛИТЕХ



УНИВЕРСИТЕТУ

Возможность адаптироваться к вызовам и новой реальности BANI-мира без потери качества обучения, облегчить нагрузку на ППС и внедрить новые педагогические практики



ПАРТНЕРАМ

Возможность обучать своих студентов на программах других ВУЗов в рамках сетевого партнерства, создавать совместные образовательные продукты на долгосрочной основе

ДЛЯ ЧЕГО?

- Быстро реагировать на новые вызовы и тренды
- Внедрять новые технологии в образовательный процесс
- Иметь актуальное экспертное мнение

НАВИГАЦИОННЫЕ КУРСЫ

Навигационные курсы требуются для организации смешанного обучения. Их задача заключается в обеспечении прямого доступа и подключения к онлайн-занятиям по учебному расписанию для студентов и преподавателей.

ТРАДИЦИОННОЕ ОБУЧЕНИЕ – СМЕШАННЫЙ ФОРМАТ- «НАВИГАЦИОННЫЕ» КУРСЫ

1

Приказ о начале обучения и организации учебного процесса.

2

ИТ –подразделение передает информацию из расписания в Центр открытого образования (ЦОО).

3

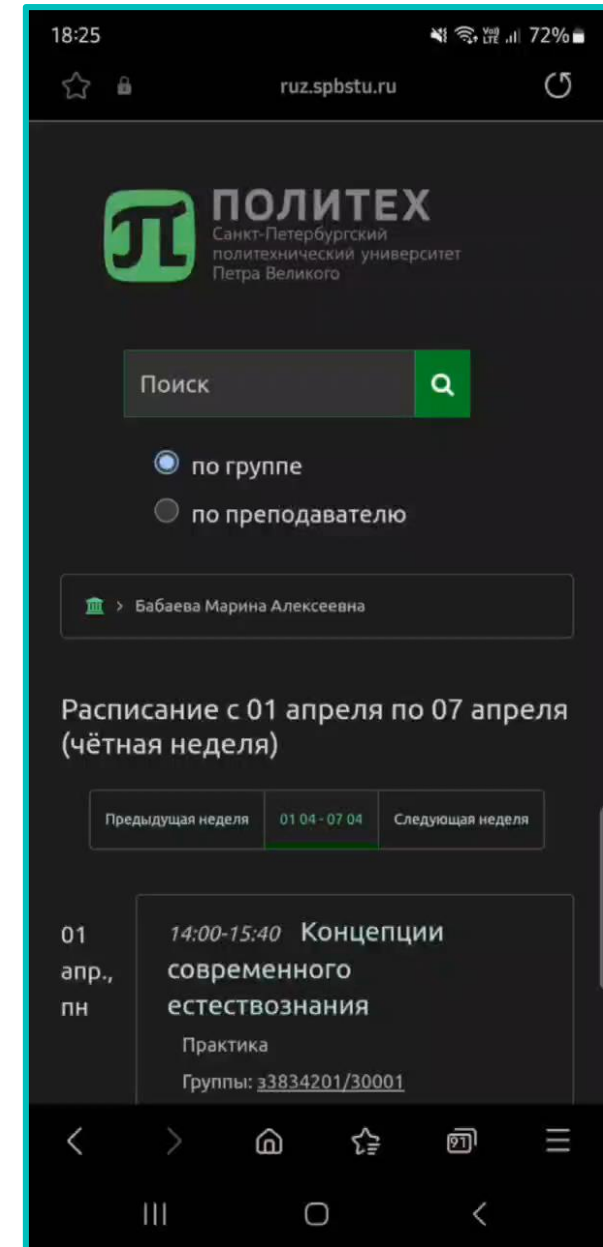
ЦОО генерирует курсы на порталах СДО СПбПУ для всех форм обучения согласно расписанию и отдает ссылки на созданные курсы обратно в расписание.

4

Студент заходит в «Расписание занятий» и получает ссылку на свой «навигационный курс».

5

Преподаватель, получает возможность оперативно (при необходимости) проводить онлайн-встречи, размещать материалы курса или размещать ссылку на уже имеющиеся материалы.



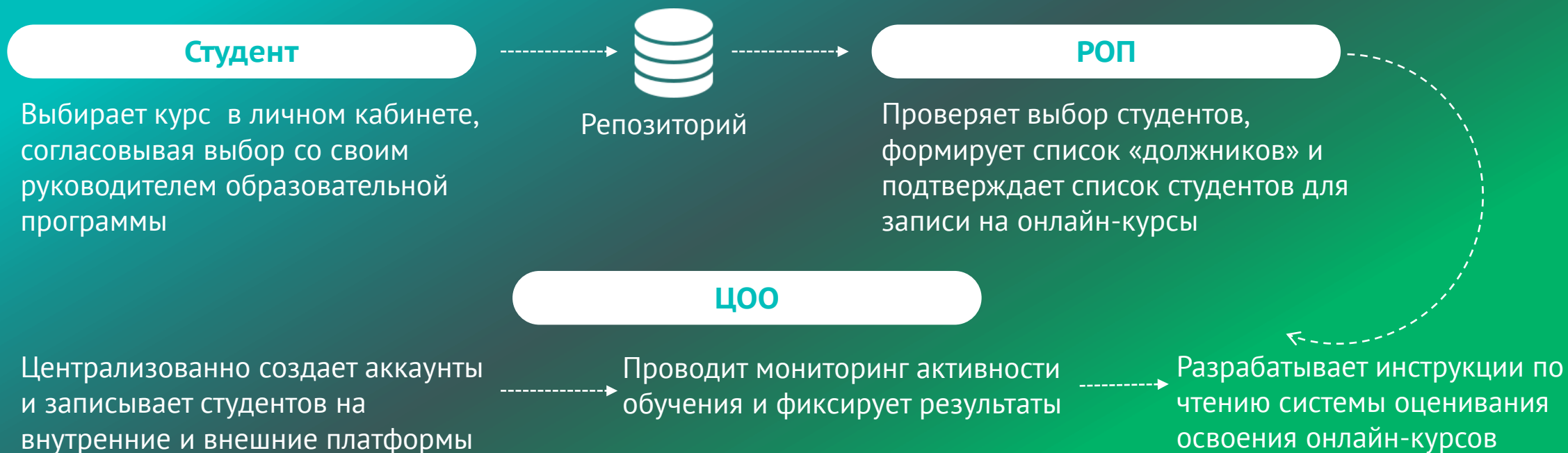
ИНДИВИДУАЛЬНЫЕ ТРАЕКТОРИИ ОБУЧЕНИЯ

МОДУЛЬ МОБИЛЬНОСТИ

Индивидуальная образовательная траектория – образовательный маршрут, сформированный под конкретного студента, с учетом его особенностей и потребностей. Обучающийся может сам выбирать, чему именно он будет учиться, как будет организован процесс и как составлено расписание.

[Подробнее](#)

МОДУЛЬ МОБИЛЬНОСТИ. ПРОЦЕСС ОБУЧЕНИЯ



ОНЛАЙН-МАГИСТРАТУРА «УПРАВЛЕНИЕ КОНКУРЕНТОСПОСОБНОСТЬЮ БИЗНЕСА»

Онлайн-магистратура, созданная совместно с российской интернет-компанией Skillbox, по направлению 38.04.02 «Менеджмент»



Онлайн-программы

Полностью онлайн – очная форма обучения
Студент не привязан к конкретному месту
Можно совмещать с работой

Диплом

Идентичный диплом обычной магистратуры

Форматы

Реализуется в асинхронном и синхронном форматах

Тип

Практико-ориентированное обучение 4 семестра



Сопровождение

Онлайн-координаторы, онлайн-кураторы, администраторы, преподаватели СПбПУ

СЛАВЯНСКИЙ ОБРАЗОВАТЕЛЬНЫЙ ОНЛАЙН ЦЕНТР КРСУ - СПБПУ



- **Использование технических ресурсов СПбПУ** для создания видеоматериалов, разработки и монтажа онлайн-курсов КРСУ и совместно разработанных СПбПУ и КРСУ.
- **Пространство СООЦ** на порталах СДО СПбПУ.
- Оказание **экспертно-консультационных и мониторинговых услуг** для КРСУ по технологиям онлайн-обучения, созданию интерактивного контента и видеоматериалов, модернизации системы дистанционного образования, внедрению гибридных форматов образовательных программ.
- **Проведение обучения** для специалистов КРСУ по программам дополнительного образования, повышения квалификации и переподготовки в сфере онлайн-образования.



Славянский образовательный онлайн-центр КРСУ - СПбПУ

Личный кабинет / Курсы / Славянский образовательный онлайн-центр КРСУ - СПбПУ

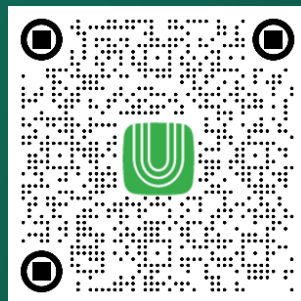
Славянский образовательный | Сортировать (нет) | Поиск курса

Мои курсы | **Курсы**

- Организационный курс СООЦ КРСУ - - СПбПУ
- Основы оказания первой помощи (КРСУ - СПбПУ)
- Я – Политехник (КРСУ - СПбПУ)

СПАСИБО ЗА ВНИМАНИЕ!

Калмыкова Светлана Владимировна
Санкт-Петербургский Политехнический университет Петра
Великого
Центр открытого образования
kalmykova_sv@spbstu.ru
@sv_kalm



🔍 [Обучение в цифре: «Открытый Политех»](#)

🔍 [Наши курсы на Национальном портале «Открытое образование»](#)

